

# 「環境問題対応アンケート」結果報告

2022年11月15日



1

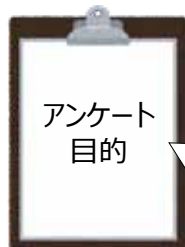
## 目次

一般社団法人 日本加工食品卸協会

目次	…	P2
環境対応簡易アンケート実施概要	…	P3-6
環境対応簡易アンケート分析結果	…	P7-20
次年度以降の方向性について	…	P21-22
参考資料	…	P23-26

目次	・・・	P2
環境対応簡易アンケート実施概要	・・・	P3-6
環境対応簡易アンケート分析結果	・・・	P7-20
次年度以降の方向性について	・・・	P21-22
参考資料	・・・	P23-26

- 【アンケート根拠】 日食協 2022年度 事業計画に基づくもの
- 【アンケート期間】 2022年7月11日 ~ 2022年8月31日
- 【アンケート内容】 環境問題対応指針の記載テーマである「省エネ・CO2対応」「廃プラ対応」「食品ロス対応」への対応状況を確認する各15問、合計45問
- 【アンケート分析】 会員企業が自主採点  
→ 事務局が集計  
→ 会員企業共有

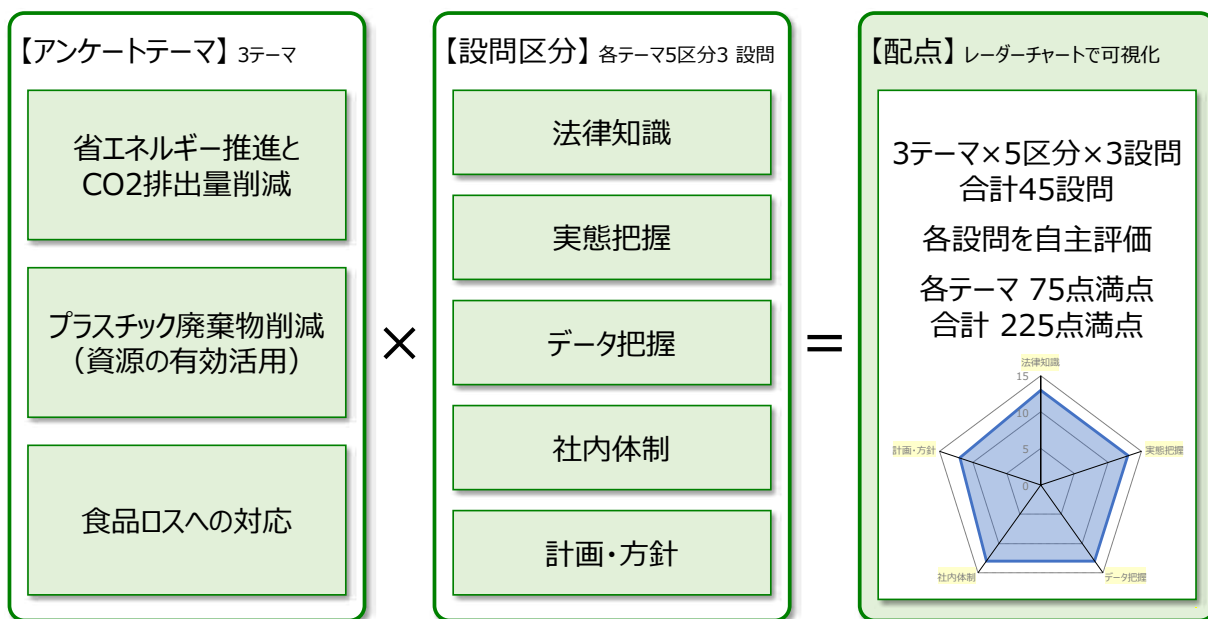


アンケート  
目的

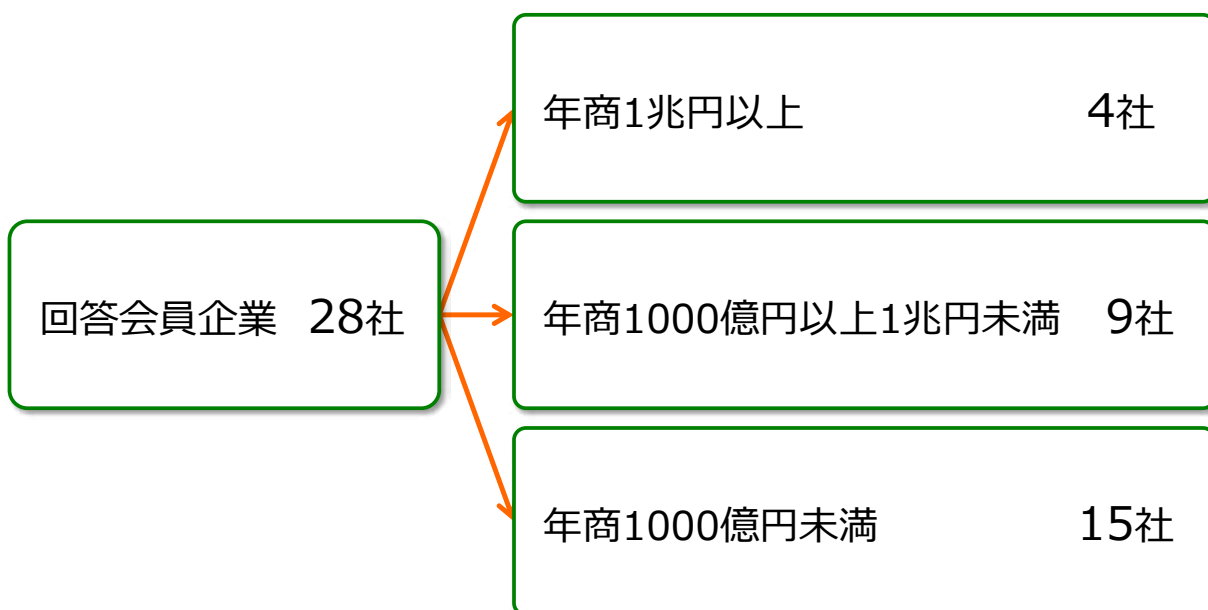
加工食品卸売業に於ける  
環境対応認識の向上

3. 環境問題に対する食品卸売業としてのコミット
- ① 「環境問題対応指針」に沿った啓蒙と運用
    - ・環境対応意識の更なる醸成
    - ・廃プラ対応方針に基づく具体的施策の実施
    - ・環境対応アンケートの実施と共有
  - ② 「低炭素社会実行計画」の検証と見直し
    - ・エネルギー消費量削減目標の再設定検討
    - ・具体的施策の設定と評価基準の明確化

【アンケート概要】



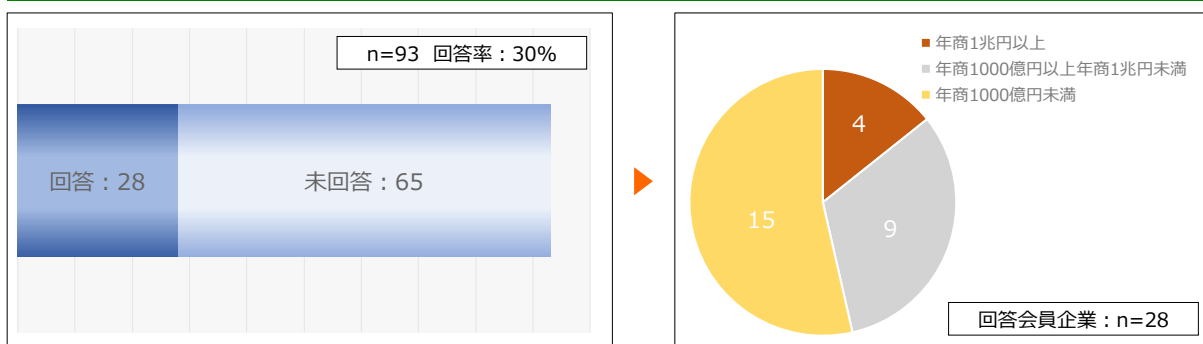
○ 加工食品卸売業の環境対応状況分析の視点：企業規模 として



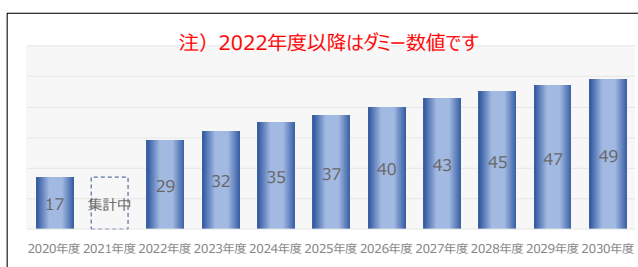
※ 年商は日食協事務局管理数値より抽出

目次	...	P2
環境対応簡易アンケート実施概要	...	P3-6
環境対応簡易アンケート分析結果	...	P7-20
次年度以降の方向性について	...	P21-22
参考資料	...	P23-26

回答会員企業数



- ・本年度以降、年度毎にアンケートを実施、集計し、回答企業数の進捗管理予定



回答会員企業数（低炭素社会実行計画調査票への記載）

低炭素社会実行計画 詳細（2019年度実績）12-26への調査票

1. CO2削減の概要

(1) 削減率

削減率	削減率	削減率	削減率	削減率
削減率	削減率	削減率	削減率	削減率

(2) 削減率の算出方法

削減率 = (削減率) / (削減率) × 100 (%)

(3) 削減率の算出方法

削減率	削減率	削減率	削減率	削減率
削減率	削減率	削減率	削減率	削減率

(4) 削減率の算出方法

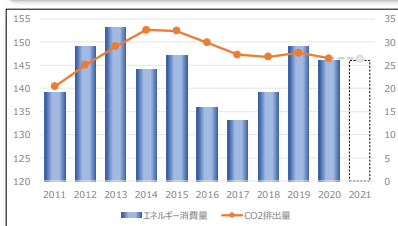
削減率	削減率	削減率	削減率	削減率
削減率	削減率	削減率	削減率	削減率

業界全体の規模	業界団体の規模	低炭素社会実行計画参加規模	
		企業数	削減率
企業数	団体加盟企業数	96社	計画参加企業数 17社 (17.7%)
市場規模 (生産量等)	団体企業規模	12,135,810百万	参加企業規模 11,230,100百万 (92.6%)
エネルギー消費量	団体加盟企業エネルギー消費量		計画参加企業エネルギー消費量 ( % )

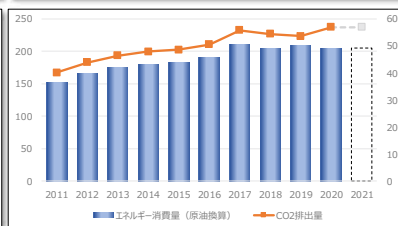
エネルギー使用量、食品廃棄等量等を提供して戴いた会員企業数を計画参加企業数として報告

回答会員からの実績報告（低炭素社会実行計画調査票への記載）

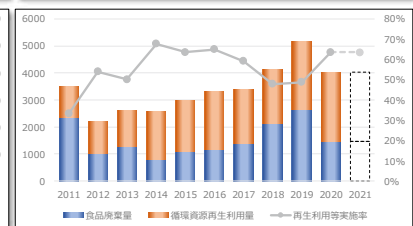
省エネ法\_事業場部門：電気・ガス



省エネ法\_運輸部門：荷主



食品リサイクル法：廃棄/再生利用



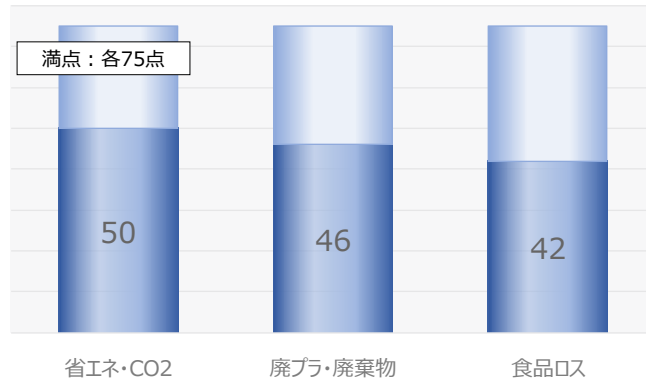
年度	エネルギー消費量 (千kL)	CO2排出量 (万t-CO2)	年度	エネルギー消費量 (千kL)	CO2排出量 (万t-CO2)	年度	食品廃棄量 (t)	循環資源再生利用量 (t)	再生利用等単純実施率 (%)
2011年度	139	20.4	2011年度	151	40.1	2011年度	2345	1167	33%
2012年度	149	25.1	2012年度	166	43.9	2012年度	1015	1188	54%
2013年度	153	29.1	2013年度	175	46.4	2013年度	1295	1308	50%
2014年度	144	32.6	2014年度	180	47.9	2014年度	824	1743	68%
2015年度	147	32.4	2015年度	183	48.6	2015年度	1080	1888	64%
2016年度	136	29.9	2016年度	190	50.5	2016年度	1163	2150	65%
2017年度	133	27.3	2017年度	210	55.8	2017年度	1382	2000	59%
2018年度	139	26.8	2018年度	205	54.4	2018年度	2153	1973	48%
2019年度	149	27.7	2019年度	209	53.6	2019年度	2641	2514	49%
2020年度	146	26.5	2020年度	205	56.9	2020年度	1468	2553	63%
2021年度	146	26.5	2021年度	205	56.9	2021年度	1468	2553	63%

会員企業のエネルギー使用量、食品廃棄量等を集計し、業界数値として毎年度報告

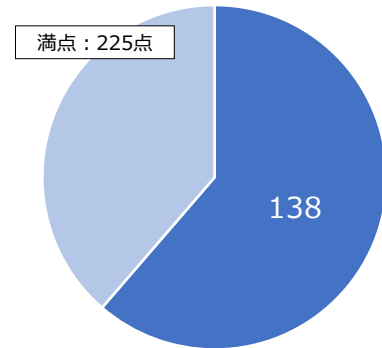
## 環境対応簡易アンケート分析結果

### 獲得点数平均値（＝環境対応状況）

テーマ別 平均獲得点数（回答会員企業全体）



平均獲得点数（回答会員企業全体）

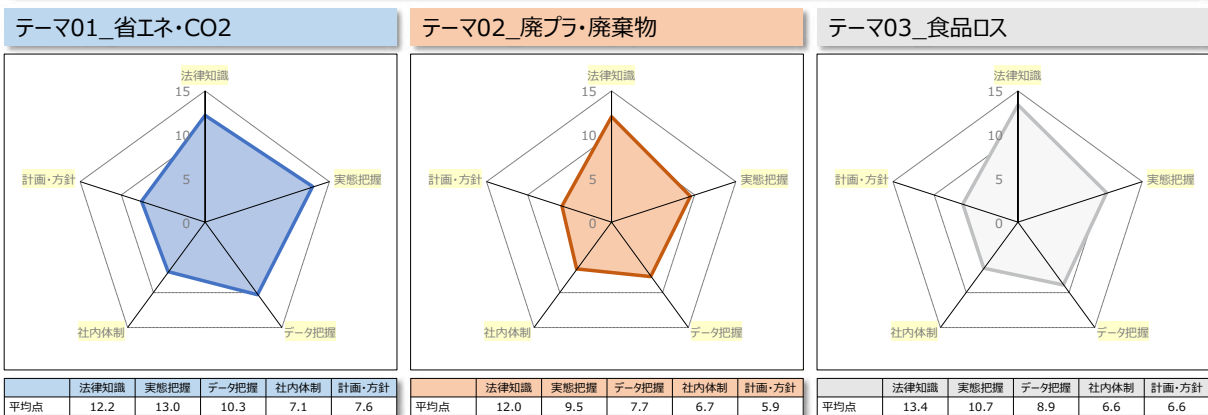


今回の簡易アンケートでは、省エネ・CO2対応の平均獲得点数が一番高かった

## 環境対応簡易アンケート分析結果

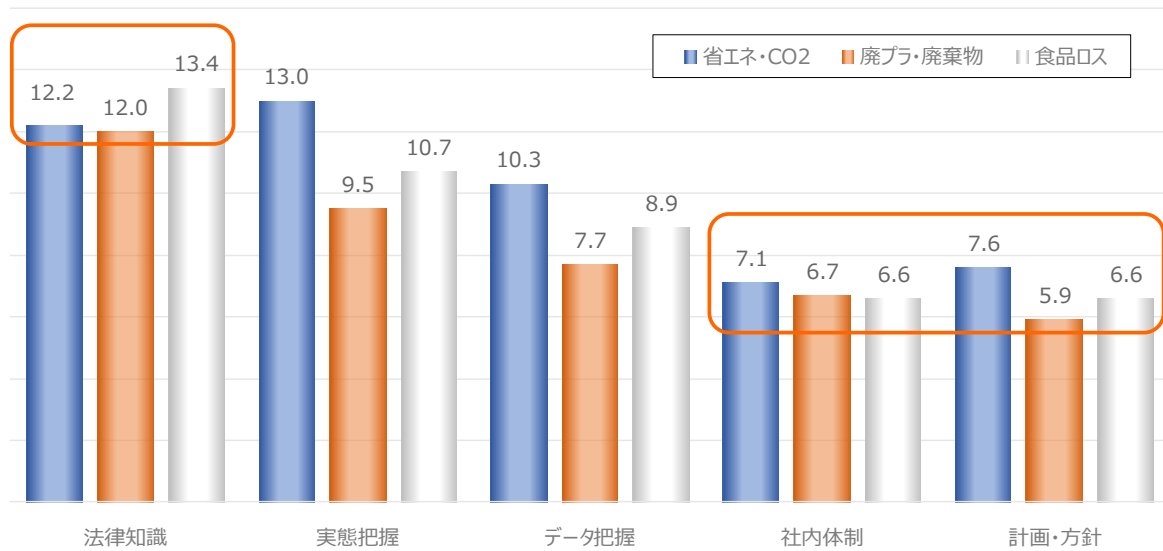
### 獲得点数平均値（＝環境対応状況）

テーマ別区分別 平均獲得点数（回答会員企業全体）



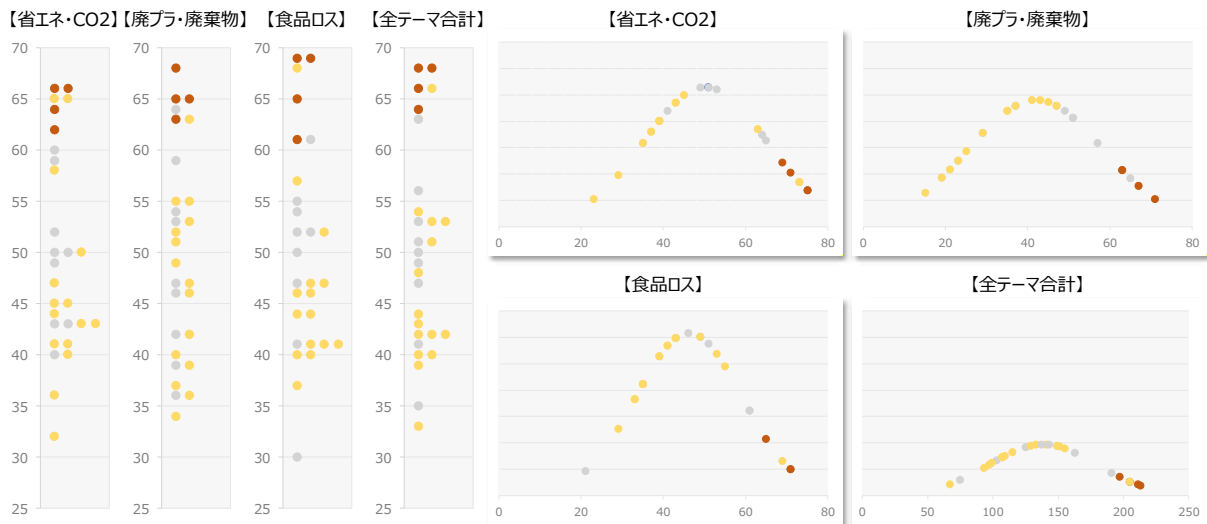
今回の簡易アンケート結果をレーダーチャート化すると、図形が正五角形になっていないことが分かる（偏りがある）

獲得点数平均値（＝環境対応状況）



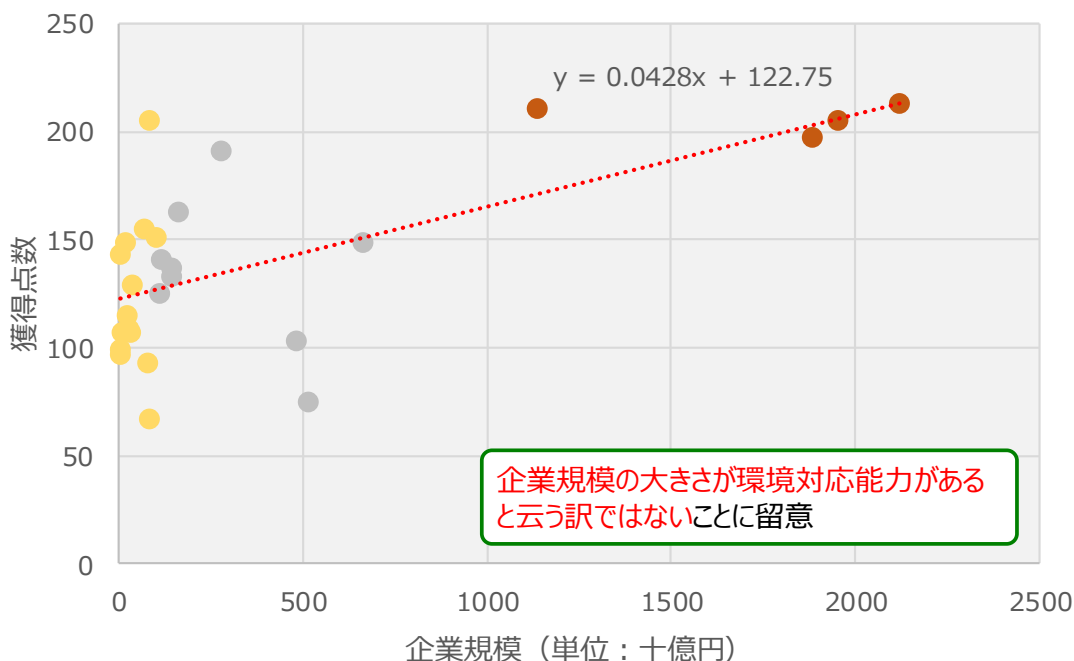
法律自体は知っているが、それに対応する社内体制や対応計画・方針の構築が今後の課題

獲得点数分布概況

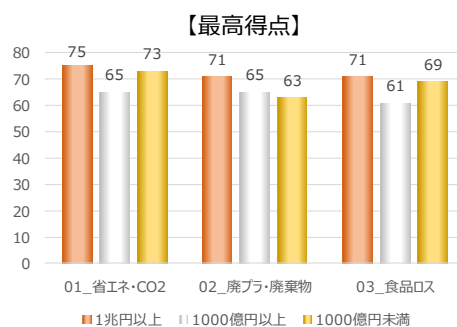
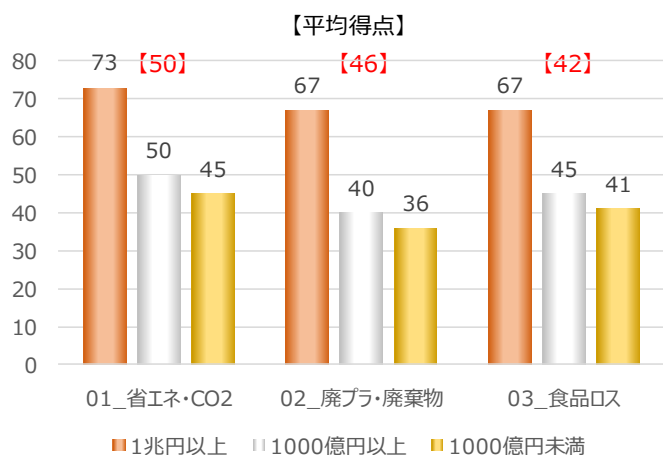


概して、企業規模の大きい会員企業の獲得点数が高い傾向にあるが、多少のバラつきがある

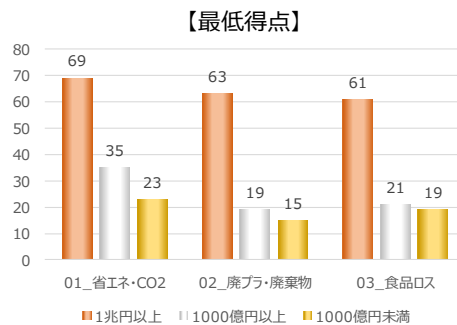
獲得点数と企業規模の相関関係



会員企業規模別 獲得点数状況

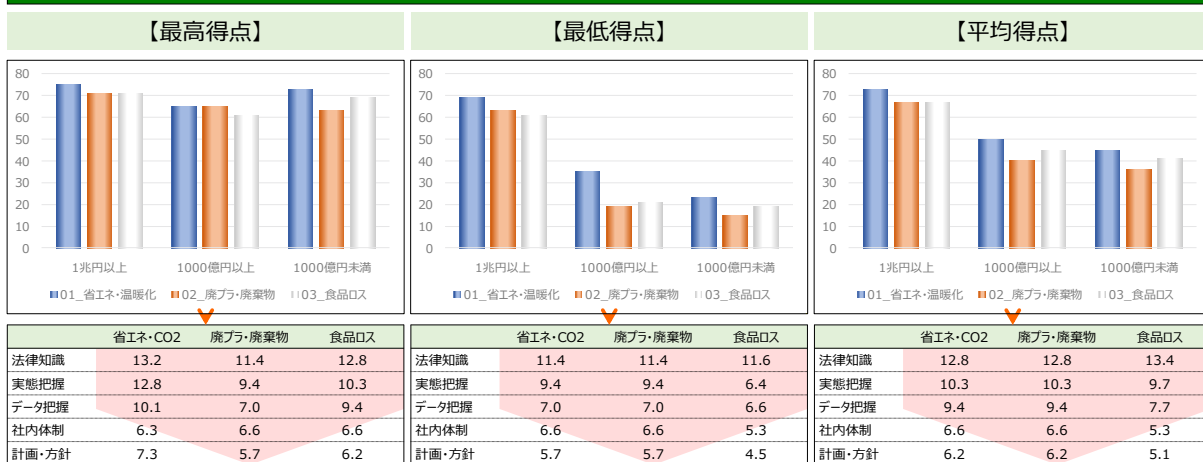


各テーマとも最高得点には企業規模の差はないが  
最低得点には顕著な差が表れた



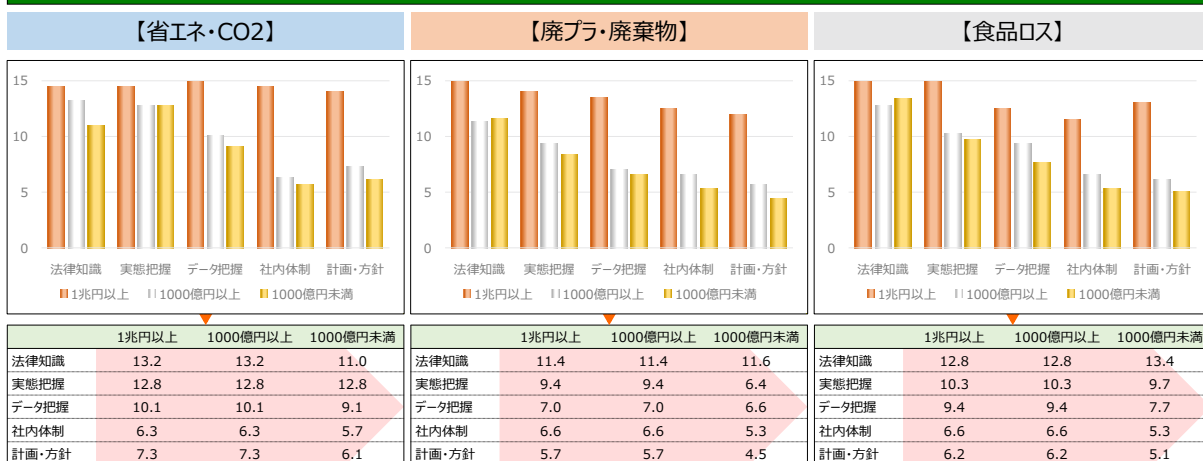


会員企業規模別 テーマ別 分析



「企業規模別テーマ別」には「最低得点」に多少の差がみられるので、加工食品卸売業界としてのレベルアップが必要

会員企業規模別 区分別 分析



「企業規模別設問区分別」には、「データ把握」「社内体制」「計画・方針」の得点数が低い

特に獲得点数の高かった/低かった設問

【省エネ・CO2】

	平均点	得点1	設問区分	設問NO	設問内容
高得点	4.5点	0/28	実態把握	04	御社の拠点で使用するエネルギーの種類を把握していますか（配送車両、社用車含む）。
	4.3点	1/28	実態把握	05	御社の拠点でエネルギーを使用する設備を把握していますか（配送車両、社用車含まない）。
	4.3点	1/28	実態把握	06	御社の拠点でエネルギーを使用する車両を把握していますか（配送車両、社用車のみ）。
低得点	2.1点	17/28	社内体制	12	御社には自社の省エネルギーやCO2排出量削減に関する教育手法が整っていますか。
	2.4点	16/28	計画・方針	13	御社ではCO2排出量削減またはエネルギー使用の削減量をKPIとして追跡していますか。
	2.5点	15/28	社内体制	11	御社には配送車両、社用車の省エネルギーやCO2排出量削減について、管理を行う専門部署はありますか。

【廃プラ・廃棄物】

	平均点	得点1	設問区分	設問NO	設問内容
高得点	4.1点	5/28	法律知識	03	プラスチックに係る資源循環の促進等に関する法律案をご存知ですか。
	4.1点	3/28	法律知識	01	容器包装リサイクル法と云う法律をご存知ですか。
	3.8点	3/28	法律知識	02	廃棄物処理法と云う法律をご存知ですか。
低得点	1.8点	19/28	社内体制	12	御社にはプラスチック廃棄物削減に関する教育手法が整っていますか。
	1.9点	18/28	計画・方針	15	御社ではプラスチック廃棄物の削減・リサイクルに関する削減計画はありますか。
	1.9点	19/28	計画・方針	13	御社ではプラスチック廃棄物の排出量および削減量をKPIとして追跡していますか。

【食品ロス】

	平均点	得点1	設問区分	設問NO	設問内容
高得点	4.6点	0/28	法律知識	03	食品衛生法と云う法律をご存知ですか。
	4.4点	0/28	法律知識	01	食品ロス削減推進法と云う法律をご存知ですか。
	4.4点	0/28	法律知識	02	食品リサイクル法と云う法律をご存知ですか。
低得点	1.9点	16/28	社内体制	12	御社には食品ロス削減に関する教育手法が整っていますか。
	1.9点	19/28	計画・方針	13	御社では食品廃棄物等の排出量、および削減量をKPIとして追跡していますか。
	2.1点	15/28	社内体制	10	御社の拠点から排出される不要サンプル、食堂等の食べ残し、調理くず等の管理を行う専門部署はありますか。

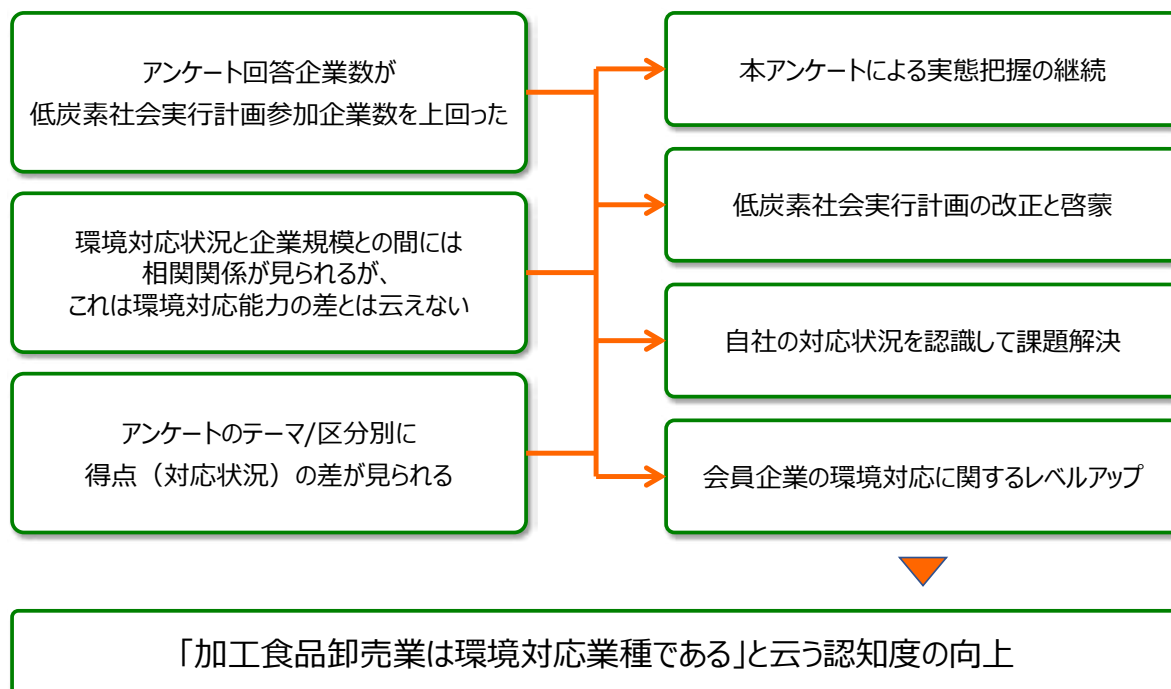
【まとめ】

アンケート回答企業数が低炭素社会実行計画参加企業数を上回った  
(回答企業28社 VS 計画参加企業17社)

環境対応状況と企業規模との間には相関関係が見られるが、  
これは環境対応能力の差とは云えない

アンケートのテーマ/区別に得点（対応状況）の差が見られる  
(法律知識 > 実態把握 > データ把握 > 社内体制 > 計画・方針)

目次	… P2
環境対応簡易アンケート実施概要	… P3-6
環境対応簡易アンケート分析結果	… P7-20
次年度以降の方向性について	… P21-22
参考資料	… P23-26



目次 … P2

環境対応簡易アンケート実施概要 … P3-6

環境対応簡易アンケート分析結果 … P7-20

次年度以降の方向性について … P21-22

参考資料 … P23-26

アンケート設問

01\_省エネ・CO2

設問テーマ	設問区分1	設問区分2	NO	設問
01_省エネ・CO2	A_管理対象	法律知識	01	省エネ法と云う法律をご存知ですか。
			02	温暖化対策推進法と云う法律をご存知ですか。
			03	フロン排出抑制法と云う法律をご存知ですか。
		実態把握	04	御社の拠点で使用するエネルギーの種類を把握していますか（配送車両、社用車含む）。
			05	御社の拠点でエネルギーを使用する設備を把握していますか（配送車両、社用車含まない）。
			06	御社の拠点でエネルギーを使用する車両を把握していますか（配送車両、社用車のみ）。
	B_管理対象数値	データ把握	07	御社の拠点内の設備のエネルギー使用量を、そのエネルギーの種類毎に記録していますか。
			08	御社の拠点での社用車のエネルギー使用量を、そのエネルギーの種類毎に記録していますか。
			09	御社の拠点での配送車両のエネルギー使用量を、そのエネルギーの種類毎に記録していますか（自社・委託とも）。
	C_対応体制	社内体制	10	御社には拠点設備の省エネルギーやCO2排出量削減について、管理を行う専門部署はありますか。
			11	御社には配送車両、社用車の省エネルギーやCO2排出量削減について、管理を行う専門部署はありますか。
			12	御社には自社の省エネルギーやCO2排出量削減に関する教育手法が整っていますか。
	D_措置・計画	計画・方針	13	御社ではCO2排出量削減またはエネルギー使用の削減量をKPIとして追跡していますか。
			14	御社ではCO2排出量削減またはエネルギーの削減に関する方針はありますか。
			15	御社ではCO2排出量削減またはエネルギーの削減に関する計画はありますか。

アンケート設問

02\_ 廃プラ・廃棄物

設問テーマ	設問区分1	設問区分2	NO	設問
02_ 廃プラ・廃棄物	A_ 管理対象	法律知識	01	容器包装リサイクル法と云う法律をご存知ですか。
			02	廃棄物処理法と云う法律をご存知ですか。
			03	プラスチックに係る資源循環の促進等に関する法律案をご存知ですか。
		実態把握	04	御社ではプラスチック製の物流資材、備品として何を使用しているかを把握していますか。
			05	御社では廃プラスチックを廃棄物として処理、または有価物として販売していますか。
			06	御社では廃プラスチックを熱回収以外のリサイクル処理をしていますか。
	B_ 管理対象数値	データ把握	07	御社では廃プラスチックの廃棄費用、または有価物としての販売金額を記録していますか。
			08	御社では廃プラスチックの廃棄重量、または有価物としての販売重量を記録していますか。
			09	御社では排出する廃プラスチックのリサイクル率（焼却を除く）を把握していますか。
	C_ 対応体制	社内体制	10	御社にはプラスチック製の物流資材メーカー等と交渉を行う専門部署はありますか。
			11	御社にはプラスチック廃棄物を管理している専門部署はありますか。
			12	御社にはプラスチック廃棄物削減に関する教育手法が整っていますか。
	D_ 措置・計画	計画・方針	13	御社ではプラスチック廃棄物の排出量および削減量をKPIとして追跡していますか。
			14	御社ではプラスチック廃棄物の削減・リサイクルに関する方針はありますか。
			15	御社ではプラスチック廃棄物の削減・リサイクルに関する削減計画はありますか。

アンケート設問

03\_ 食品ロス

設問テーマ	設問区分1	設問区分2	NO	設問
03_ 食品ロス	A_ 管理対象	法律知識	01	食品ロス削減推進法と云う法律をご存知ですか。
			02	食品リサイクル法と云う法律をご存知ですか。
			03	食品衛生法と云う法律をご存知ですか。
		実態把握	04	御社では食品廃棄物等を他の廃棄物ときちんと分別する備品等が整っていますか。
			05	御社では食品に関わる工場等での不要物、食堂等の食べ残し、調理くず等が廃棄物として発生しますか。
			06	御社では賞味/消費/納入期限切れにより、物流センターで食品ロスが発生していますか。
	B_ 管理対象数値	データ把握	07	御社の拠点から排出される食品廃棄物等の処理費用を記録していますか。
			08	御社の拠点から排出される食品廃棄物等の金額（仕入金額ベース）を記録していますか。
			09	御社の拠点から排出される食品廃棄物等の排出量を記録していますか。
	C_ 対応体制	社内体制	10	御社の拠点から排出される不要サンプル、食堂等の食べ残し、調理くず等の管理を行う専門部署はありますか。
			11	御社の物流センターから排出される賞味/消費/納入期限切れによる食品ロスの管理を行う専門部署はありますか。
			12	御社には食品ロス削減に関する教育手法が整っていますか。
	D_ 措置・計画	計画・方針	13	御社では食品廃棄物等の排出量、および削減量をKPIとして追跡していますか。
			14	御社には食品廃棄物等の削減または、リサイクルに対する方針はありますか。
			15	御社には食品廃棄物等の削減、またはリサイクルに関する削減計画はありますか。